

Centro de serrado  
de alta gama 4D

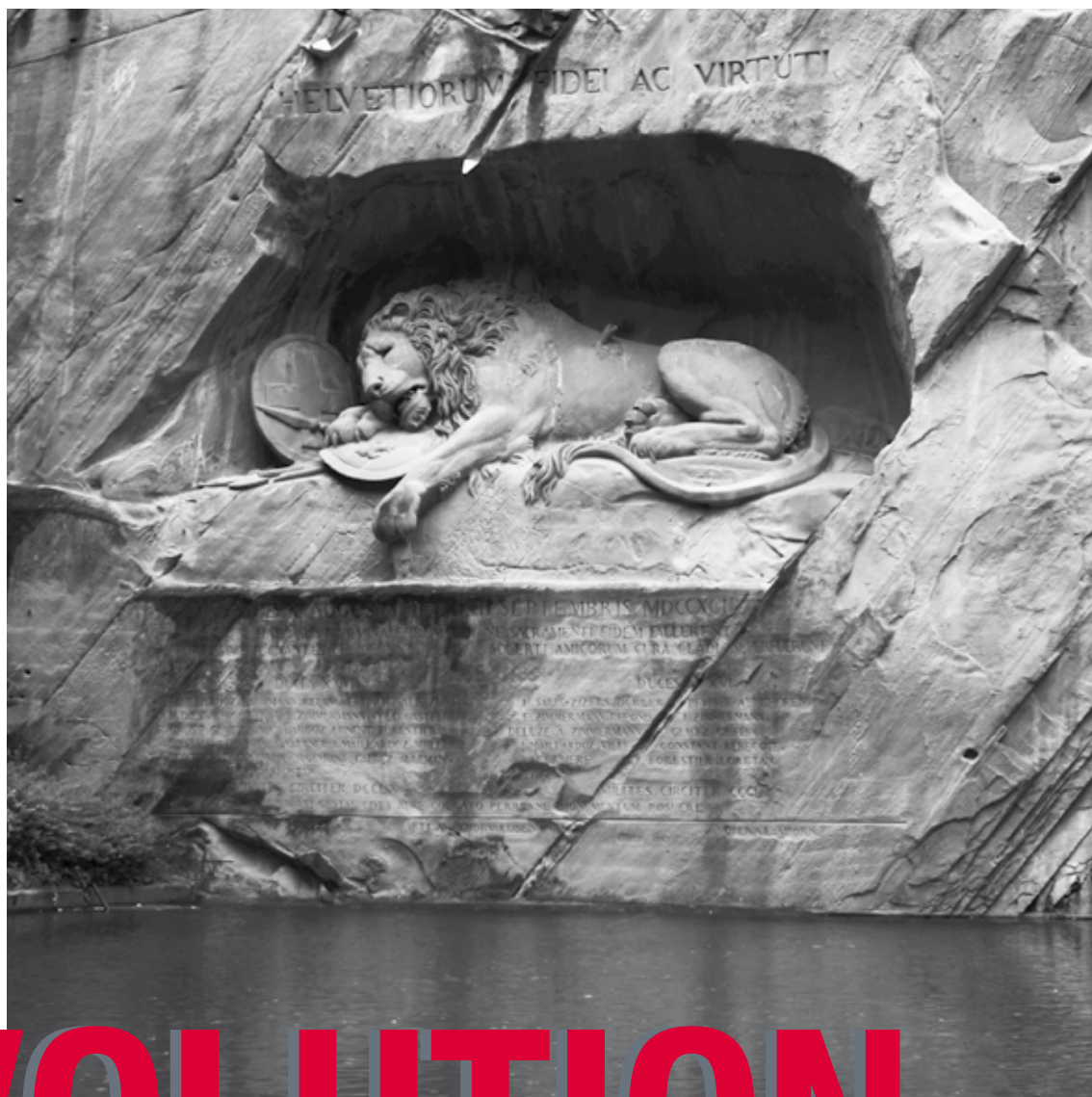
CONTROL

EVOLUTION

STANDARD

COMPACT

STRIEBIG



# EVOLUTION

Técnica de serrado vertical  
de la clase superior

incl. base de datos  
de herramienta

De serie: Alta flexibilidad y precisión  
de repetición absoluta



# Experiencia e innovación

## ■ El nombre en tecnología de corte vertical

La tecnología de corte vertical es nuestra pasión y nuestra vocación. Como únicos fabricantes de maquinaria de procesamiento de madera a nivel mundial, nos concentramos única y exclusivamente en un tipo de productos: las sierras verticales para tableros. Gracias a nuestra experiencia, a la pasión de nuestro equipo de creativos y al amplio conocimiento acerca de sus necesidades diarias, conseguimos valores duraderos: STRIEBIG, sinónimo de sierras verticales para tableros.

Gracias a la confianza de nuestros clientes, al sello „Swiss Made“ con su gran calidad de producto y a la fiabilidad de nuestros socios comerciales, llevamos décadas siendo líderes de mercado.

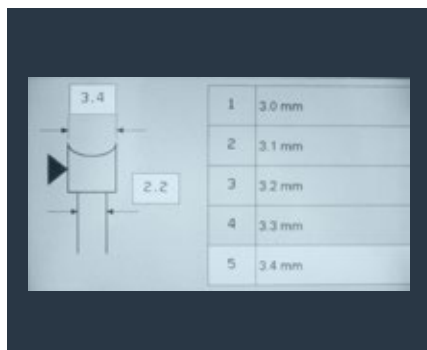


Identidad corporativa construida. La fachada de nuestra sede de Litau, cerca de Lucerna, está formada por refuerzos de pilastra verticales de aluminio que son una buena referencia a nuestros productos y socios de mercado.

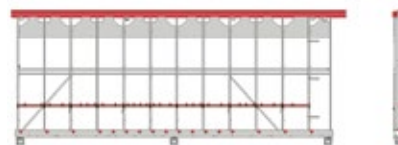
## ■ De serie: Alta flexibilidad y precisión de repetición absoluta

En la base de datos de herramienta integrada puede memorizar datos de sierras, fresas de perfiles y acanaladores.

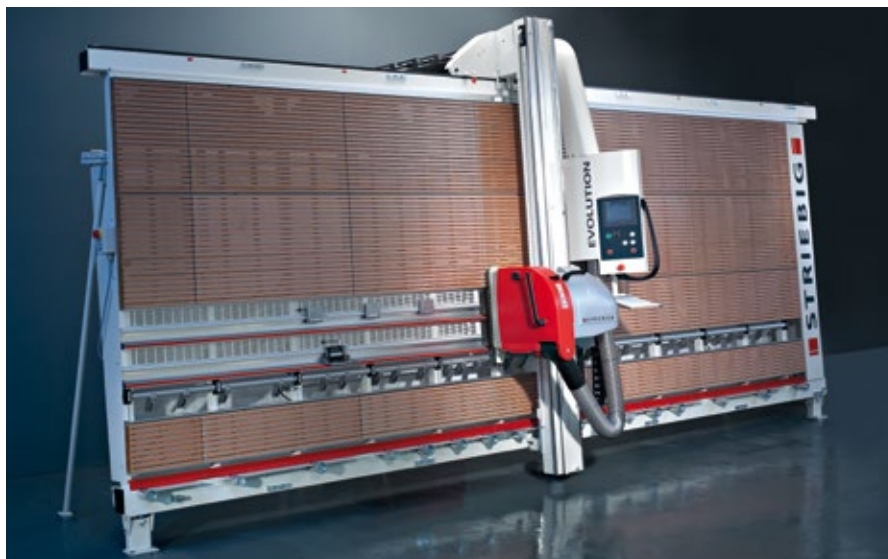
Una ventaja invaluable cuando se cambian las herramientas.



## ■ El bastidor de serrado - Siempre estable y preciso



- Piezas de precisión del equipo fabricadas en 1/100 mm de precisión
- Bastidor de serrado robusto, autoportante, sólidamente soldado y a prueba de torsión
- Pared de apoyo completa fabricada en abedul con soporte para piezas pequeñas integrado
- Perfil de tope auxiliar con banda de medición y 3 topes auxiliares para cortes reiterados
- Reconocimiento automático del soporte central
- Bloqueo de rodillos automático durante el orte de sierra



Striebig EVOLUTION 6224 (la imagen contiene accesorios opcionales)

**Imagen del título:** „HELVETIORUM FIDEI AC VIRTUTI“ – „A la lealtad y la valentía de los suizos“, así comienza la inscripción del León de Lucerna. En el año 1821, fue esculpido en una grieta de un muro de piedra arenisca, partiendo de un modelo del danés Bertel Thorvaldsen. Mediante la alegoría del león moribundo, el monumento evoca la derrota de la guardia suiza durante el asalto al castillo de Tuileries en 1792. El escritor norteamericano Mark Twain describió al León de Lucerna como „el trozo de roca más triste y conmovedor del mundo“.



EVOLUTION

■ **Tocar y trabajar**

„Touch & saw“ - Esta idea revolucionaria hará que pueda manejar su sierra de forma segura y sencilla. Basta la punta del dedo, para controlar EVOLUTION. La pantalla táctil de 7,5” en color, contiene todas las funciones.

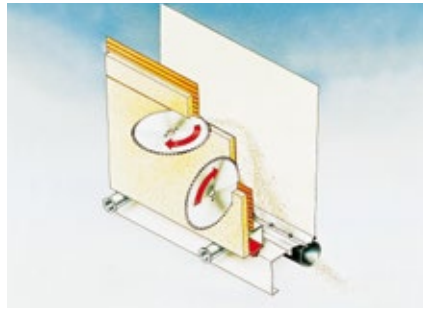


Las instrucciones de manejo y el reconocimiento de fallos se encuentran en varios idiomas. Claros símbolos le guiarán por el menú. Únicamente se mostrarán aquellas funciones, que sean posibles. De esta manera, se evita el uso indebido del equipo. A través del contador de servicio, incluido de serie, podrá controlar los tiempos en la sierra.

A través de la conexión USB se pueden leer de forma sencilla listas de corte elaboradas de forma externa.

■ **Sistema de aspiración de polvo TRK – Aire siempre limpio**

Respire hondo. Gracias al sistema de aspiración TRK integrado, logramos unos valores límite de polvo muy por debajo de 1mg/m<sup>3</sup>. Con ello reducimos en más del 50 % los valores indicativos en vigor.



■ **Barra de serrado & grupo de serrado – Siempre el corte perfecto**



El giro de motor automático es tan sólo una de las múltiples funciones de EVOLUTION, que contribuyen al serrado

■ **Barra de serrado & grupo de serrado**

- Construcción de acero estable y duradera
- Indicaciones serias y sencillas
- Más confort, gracias a su manejo prácticamente automático
- El resistente soporte del carro del motor asegura una gran precisión de corte
- Profundidad de corte 80 mm (Opción: 100 mm)
- Motor más potente, con gran fuerza de arranque de 5,5 kW (7,5 PS)
- Freno del motor electromagnético



Indicador láser del corte horizontal (de serie)

■ **DMS – Siempre la medida perfecta**



Sistema de medición digital DMS para ambos ejes (de serie). Precisión del indicador seleccionable entre 1,0/0,5 y 0,1 mm.

# Precisión, ergonomía y funcionalidad en perfecta armonía

## ■ EVOLUTION – De nuevo un primera clase

Desde hace casi una década, EVOLUTION se encuentra a la cabeza de las sierras verticales para tableros manuales. Muchas de sus funciones automáticas facilitarán las tareas diarias. El panel táctil con el innovador control PLC le guiará de forma segura a través de sus múltiples funciones.

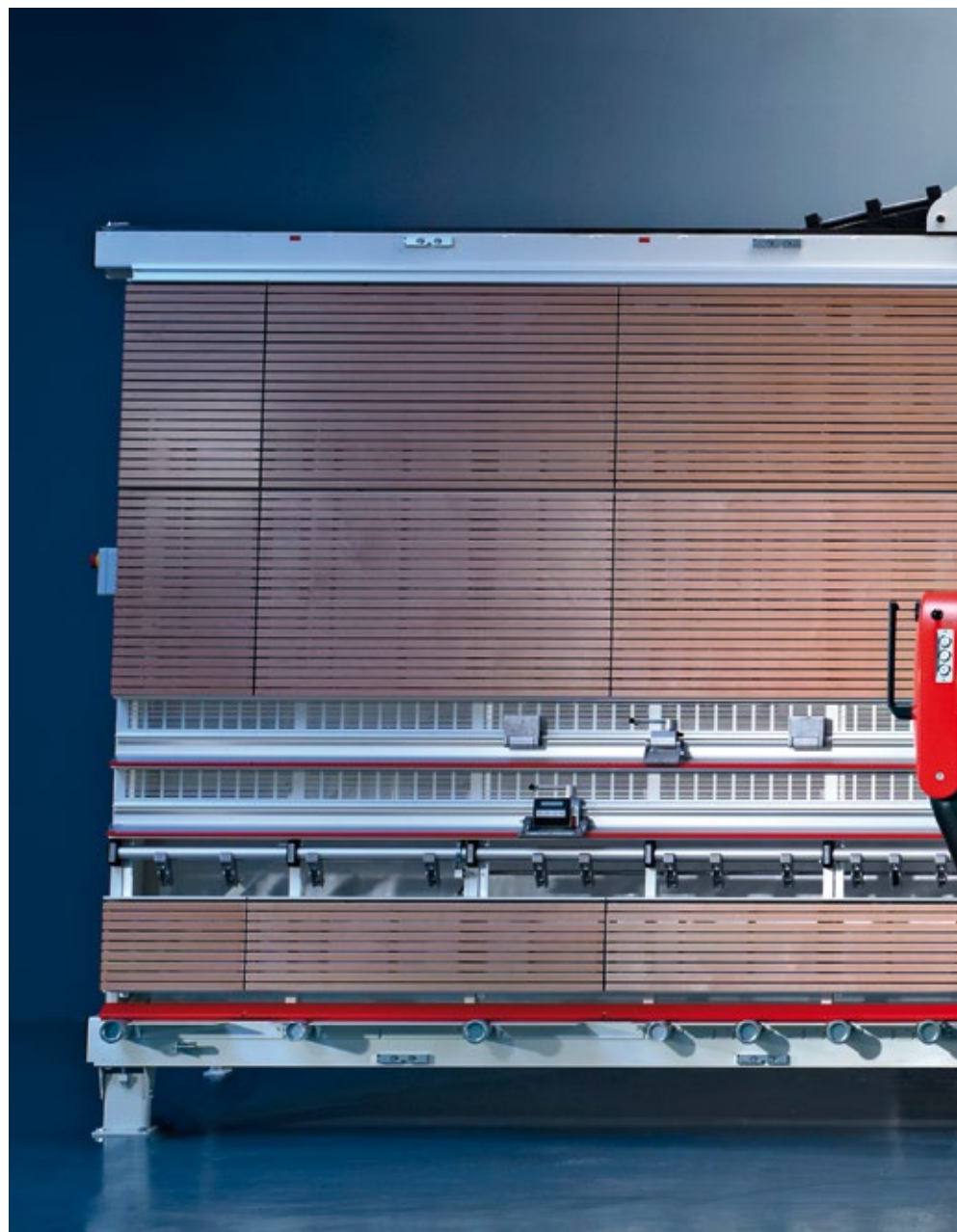
## ■ EVOLUTION – equipamiento perfecto desde la base

Saque sus propias conclusiones – EVOLUTION dispone de un completo equipamiento básico que no encontrará en prácticamente ninguna otra sierra vertical.

- Sistema de medición digital DMS (ambos ejes)
- Ploqueo de la barra de sierra automático con detección de las posiciones de corte
- Indicación del corte horizontal mediante láser
- Parada y giro automático del grupo de serrado
- Inserción y retracción automática del grupo de serrado
- Ajuste de precisión automático del motor de sierra
- Contador de horas de servicio
- Base de datos de herramienta
- Sistema de aspiración de polvo TRK integrado especialmente potente. Valor límite de polvo muy inferior a  $1 \text{ mg/m}^3$ .
- Soporte central de aluminio a lo largo de toda la longitud de la máquina
- Insonorización Supersilent

## ■ EVOLUTION – Siempre una perfecta visión

Gracias a su óptica, EVOLUTION representa un valor en alza. El diseño del producto, galardonado en varias ocasiones, entre ellas con el Premio de Diseño de Suiza, lo diferencia del resto de equipos de procesamiento de madera. La ergonomía se adapta a las funciones y al manejo del equipo.



Striebig EVOLUTION 6224 (la imagen contiene accesorios opcionales)



**EVOLUTION**



# Revalorización – Accesorios personalizados para su EVOLUTION

Cada EVOLUTION cuenta de serie con un amplio equipamiento. Gracias a una multitud de opciones podrá seguir personalizando su equipo. Si lo desea, podrá modificar hasta sus dimensiones. Deje que le aconsejemos.

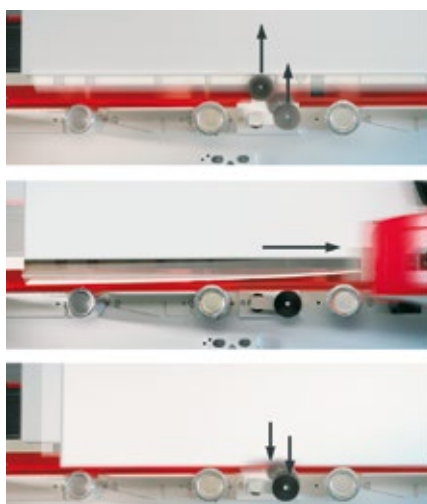
## ■ La variedad de los accesorios EVOLUTION

- Canteado automático inferior - 4SB
- Sistema de posicionamiento electrónico EPS.x para el eje horizontal X
- Grupo de serrado de prerrayado - VSA
- Accesorio para cortar ángulos - WSG
- Dispositivo acanalador para tableros de unión y acanaladores ajustables - NVV
- Soporte central „High-End“
- Portapapeles
- Motor de sierra con velocidad regulable progresivamente - SSD
- Profundidad de corte 100 mm
- Motor de corte con 2 velocidades
- Tensión especial
- Aislamiento para los trópicos

## ■ 4SB – El canteado inferior se convierte en un juego de niños



El accesorio 4SB, para el canteado inferior, facilita enormemente el trabajo. Ventosas de vacío sujetan firmemente las planchas, evitando las pesadas tareas físicas. El canteado inferior de los tableros de hasta 5300 mm de largo y 2185 mm de alto se realiza automáticamente con el sistema 4SB.



## ■ VSA – Más calidad de corte en tableros recubiertos



Ahorrá tiempo, dinero y herramientas. Éstas son las ventajas del grupo de serrado de prerrayado VSA. La VSA es imprescindible para el trabajo con grandes cantidades de tableros de, quizás, una menor calidad, ya que el tiempo de parada de hoja principal de la sierra se multiplica por 7-8. Una hoja de prerrayado supera al menos a 3 hojas principales de la sierra.

## ■ EPS.x – Introducir y listo



Introducir las medidas y listo. El sistema de posicionamiento electrónico EPS.x, está completamente integrado en el panel táctil. Permite un sencillo posicionamiento en el eje horizontal con una precisión de 1/10 mm.



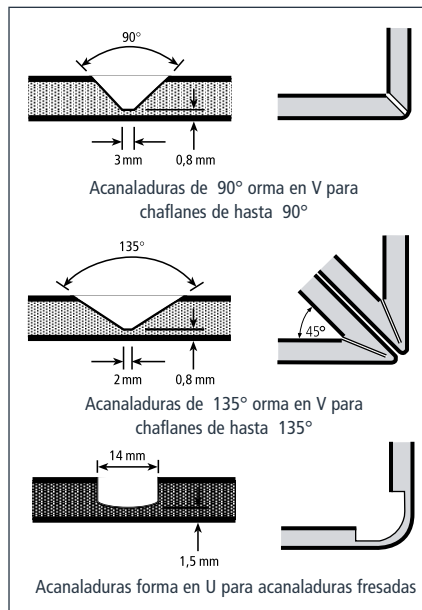
EVOLUTION

■ **Acanalados y fresas – Amplíe su abanico de servicios**



En muchos encargos, es necesario realizar trabajos de acanalado o fresado. Con EVOLUTION podrá hacerlo sin problemas. Podrá ranurar y fresar materiales en madera y tableros de unión.

Para el acanalado ajustable y fresas para tableros de unión, la EVOLUTION sólo necesita un único tope de profundidad, con lo que se evitan confusiones.



■ **Portapapeles – La documentación siempre a mano**



Siempre a buen recaudo – Gracias al portapapeles, sus documentos de trabajo estarán siempre al lado del panel táctil.

■ **WSG – Ingletes que encajan a la perfección**



El accesorio para cortar ángulos WSG puede emplearse en vertical tanto a derecha como a izquierda del punto de corte. Se instala de forma rápida y sencilla. Ámbito de utilización: tableros de hasta 42 mm de espesor, ángulos e ingletes exactos de entre 0° - 46°.

■ **Soporte central reforzado con fibras Materiales sintéticos**



Una trama „High-End“ de plásticos reforzados con ofrece una protección especial, sobre todo para cantos muy sensibles y cantos postformados.

■ **SSD - Motor de la sierra**

Muy recomendable cuando se trabaja con distintos materiales: SSD – El motor de la sierra con velocidad regulable.



El tope de profundidad se regula con una rueda de regulación ajustable (hasta 25mm).



STRIEBIG 4D



CONTROL



EVOLUTION



STANDARD



COMPACT

# Convincente:

## Dimensiones y datos de la EVOLUTION

Se encuentra en la cima del mercado de sierras verticales para tableros guiadas a mano: la EVOLUTION – nuestra clase de gama alta en el ámbito de la tecnología de serrado vertical. La sierra aúna el innovador manejo „touch & saw” con un gran confort de manejo, una precisión de 1/10 mm y un extenso programa de accesorios.

| EVOLUTION  |                    |      |                                |      |                       |       |      |
|--|--------------------|------|--------------------------------|------|-----------------------|-------|------|
| Tipo   | Dimensiones en mm  |      |                                |      | Margen de corte en mm |       |      |
|  | L                  | A    | P1*                            | P2*  | L                     | Avert | Ahor |
| 6224   | 7161               | 3018 | 1741                           | 1361 | 5300                  | 2240  | 2100 |
| 6216   | 7161               | 2934 | 1700                           | 1354 | 5300                  | 2160  | 2016 |
| 6168   | 7161               | 2460 | 1500                           | 1312 | 5300                  | 1680  | 1540 |
| 5224   | 6161               | 3018 | 1741                           | 1361 | 4300                  | 2240  | 2100 |
| 5216   | 6161               | 2934 | 1700                           | 1354 | 4300                  | 2160  | 2016 |
| 5168   | 6161               | 2460 | 1500                           | 1312 | 4300                  | 1680  | 1540 |
| 4224   | 5161               | 3018 | 1741                           | 1361 | 3300                  | 2240  | 2100 |
| 4216   | 5161               | 2934 | 1700                           | 1354 | 3300                  | 2160  | 2016 |
| 4168   | 5161               | 2460 | 1500                           | 1312 | 3300                  | 1680  | 1540 |
| EVOLUTION  |                    |      |                                |      |                       |       |      |
| Peso de la sierra  | ca. 1200 kg aprox. |      | Velocidad de la hoja de sierra |      | 4800 rpm              |       |      |
| Profundidad de corte   | 80 mm*2            |      | 1 tobera de aspiración         |      | Ø 140 mm              |       |      |
| Potencia del motor de la sierra  | 5.5 kW             |      | Conexión de aire comprimido    |      | 6-10 bares            |       |      |
| Diámetro de la hoja de sierra  | 300 mm             |      | Potencia conectada             |      | 7.5 kW                |       |      |
| Orificio de la hoja de sierra  | 30 mm*1            |      | Conexión a la red              |      | 3 x 400 V / 50 Hz     |       |      |
| Nivel de presión acústica de emisión en el puesto de trabajo L <sub>pA</sub> |                    |      | 83 dB*3                        |      |                       |       |      |
| Tensiones y frecuencias especiales por encargo.                              |                    |      |                                |      |                       |       |      |

P1\* En caso de montaje independiente · P2\* En caso de montaje en la pared · \*1 Con 2 agujeros secundarios Ø 9 mm, radio 30 mm · \*2 Opción: 100 mm · \*3 Normas de medición y valores de emisión según EN 1870-14, suplemento de incertidumbre de medición K = 4 dB(A)  
(Todos los datos se refieren a la EVOLUTION tipo 6224)

Asesoramiento · Ventas · Servicio



El sello SWISS LABEL certifica la procedencia y la conciencia de calidad de bienes y servicios de origen suizo. STRIEBIG AG está autorizada a utilizar este sello.

Para obtener los últimos datos técnicos de la EVOLUTION, por favor visite nuestro sitio web. Solo tiene que leer el código QR. ¡Ya está!



EVOLUTION – tecnología de serrado vertical de gama alta

Sistema de aspiración de polvo TRK\*\* integrado especialmente potente. Valor límite de polvo muy inferior a 1 mg/m<sup>3</sup>.

\*\*TRK es la abreviatura de Technische Richt-Konzentration (concentración indicativa técnica). Estos valores están vigentes desde julio de 1988 y representan los valores máximos de concentración de polvo de madera en el puesto de trabajo. El valor TRK es de 2 mg/m<sup>3</sup> de polvo total, basado en un valor medio de tiempo de trabajo (por turnos) de 8 horas. Es necesaria la conexión a un sistema de aspiración externo. Para mantener los valores indicativos TRK debe garantizarse un rendimiento de aspiración de 20 m/seg (presión negativa aprox. 1400 Pa.) en la boca de empalme.

**Striebig AG**  
Grossmatte 26  
CH-6014 Luzern  
Tel. 0041(0)41 259 53 53  
Fax 0041(0)41 259 53 50  
www.striebig.com  
info@striebig.ch



ES 06.16 / EB